

2023학년도 신입생

교복(동,하복)/생활복/체육복(동,하복)/활동복 구매 계획

안전 번호	
----------	--

제안년월일 : 2022. 8. 22

제 안 자 : 학교장

제안설명자 : 생활안전부장

1. 근거

- 가. 2022학년도 교복 구매 운영 요령(서울시 교육청)
- 나. 교복 학교주관구매 길라잡이(서울시 교육청)

2. 추진 절차

- 가. 교복 선정위원회 구성
: 위원장(교감) 외 10명(교직원5, 학부모3, 학생3)

나. 교복 구매 계획 수립

- 1) 교복 학교주관구매 길라잡이(서울시 교육청), 2022학년도 교복 구매 요령(서울시 교육청)에 의거하여 학교주관/공동구매 계획 수립

품목	구성	구분	학교주관구매	공동구매
교복	동복(자켓, 조끼, 셔츠, 바지)	필수구매	○	
	하복(상의, 하의)	필수구매	○	
생활복(여름)	생활복(여름) 상의	선택구매		○
체육복	체육복 동복(상의, 하의)	필수구매		○
	체육복 하복(상의, 하의)	필수구매		○
활동복(간절기)	집업후드	선택구매		○
	맨투맨 티셔츠	선택구매		○
	점퍼	선택구매		○

- 2) 공정한 입찰과정을 준수하고, 저렴한 가격과 양질의 교복 업체 선정을 위한 평가 기준 협의
- 3) 생활복 하의와 구분할 수 있도록 체육복 하복 하의를 신규 제작함
- 4) 교복(동복, 하복)을 각각 필수구매하도록 하여 학생 복장의 통일성을 기함
- 5) 기초 금액 산정
 - 가) 서울시 교육청 제시 상한가격 참고
 - 나) 학부모 선호가격, 거래 실례 가격, 업체 견적 가격, 물가상승률 등을 종합적으로 고려하여 결정

<2023학년도 보인고등학교 기초 가격 산정>

동복 (4pcs)	하복(2pcs)
220,000	90,000
- 교복(동,하복)의 상한가격은 서울시교육청 제시기준을 따른다. - 동복에는 넥타이(필수)를 착용한다. - 하복 착용기간에 맞추어 생활복을 착용할 수 있다. - 희망 학생에 한하여 활동복(간절기)을 추가 구매할 수 있으며, 교복을 대체하여 착용할 수 있다.	

5) 추진 일정(예정)

가) 입찰 공고: 2022년 9월 23일(금)

나) 업체 설명회 및 평가회: 2022년 10월 12일(수) 14:30 보인고등학교 시청각실
(공동구매 품목(생활복, 체육복, 간절기 활동복)은 별도 설명회를 거치지 않음)

다) 개찰 일시: 2022년 10월 18(화) 11:00

[별첨] 보인고등학교 교복, 생활복(여름), 체육복, 활동복(후드집업, 점퍼) 디자인 및 사양

1. 동복

구분	디자인 사양	실물 이미지
자 켓	 <p>◇ 디자인 : 테일러드 2버튼 싱글스타일 원쪽가슴 교표 및 소매 양쪽 단추 2개씩 부착</p> <p>◇ 소 재 : 와인색 방모 캐시미어</p> <p>◇ 혼용률 : 모 80%, 나일론 20%</p> <p>◇ 안 감 : 와인색 단색(폴리에스터 100%)</p>	
니 트 조 끼	 <p>◇ 디자인 : 라운드넥의 니트 조끼 왼쪽 가슴에 학교 와펜 부착</p> <p>◇ 소 재 : 진베이지, 와인색 모 혼방사</p> <p>◇ 혼용률 : 모 50% , 아크릴 50%</p>	

와
이
셔
츠

및

넥
타
이



1. 와이셔츠

- ◇ 디자인 : 카라 버튼다운의 싱글 와이셔츠
착용 오른팔 소매카우스 영문자수
- ◇ 소 재 : 백색 레이온 혼방사
- ◇ 혼용률 : 폴리에스터75%, 레이온25%

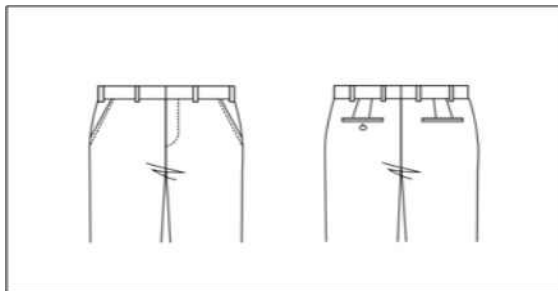
2. 넥타이

- ◇ 디자인 : 신사 정장용 자동 넥타이
- ◇ 소 재 : 진회색 소모 혼방지
- ◇ 혼용률 : 모60% 폴리에스터40%
- ◇ 규정 : 넥타이 착용 필수



바

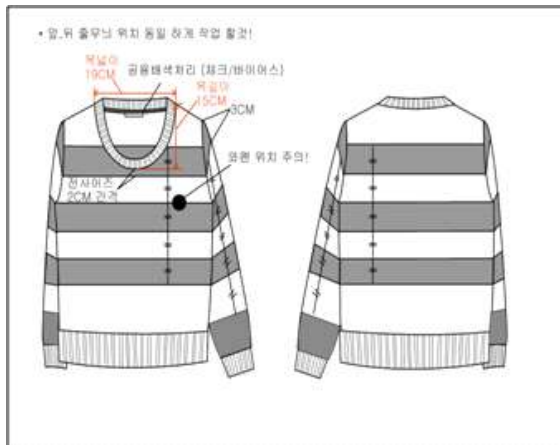
지



- ◇ 디자인 : 정장 신사복 긴 바지, 앞주름 없음
허리에 폼 조절장치 부착
- ◇ 소 재 : 검정색 모 혼방지
사방향 스판 기능성 원단
- ◇ 혼용률 : 모60%, 폴리에스터40%
- ◇ 규정 : 바지 통은 한 면이 7인치 이상
(+, - 1cm 허용)
길이는 복숭아뼈를 덮어야 함



긴
팔
니
트



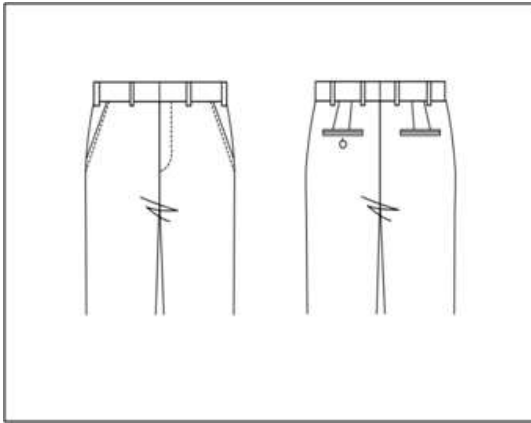
- ◇ 디자인 : 라운드넥의 긴팔 니트 조끼
왼쪽 가슴에 학교 와펜 부착
- ◇ 소 재 : 진베이지,와인색 모 혼방사
- ◇ 혼용률 : 모 50% , 아크릴 50%
- ◇ 착 용 : 필수 품목이 아닌 선택 구매착용



2. 하복

구분	디자인 사양	실물 이미지
셔츠	<ul style="list-style-type: none"> ◇ 디자인 : 기본카라 싱글 와이셔츠 양쪽 뒤통개있는 주머니 및 학교와펜 부착. 소매,어깨,주머니상단에 배색있음 ◇ 소 재 : 연아이보리 레이온 혼방사 ◇ 혼용률 : 폴리에스터75%, 레이온25% 	

바
지



- ◇ 디자인 : 정장 신사복 긴 바지, 앞주름 없음
허리에 품 조절장치 부착
- ◇ 소 재 : 진캅키색 모 혼방지
사방향 스판 기능성 원단
- ◇ 혼용률 : 모60%, 폴리에스터40%
- ◇ 규정 : 바지 통은 한 면이 7인치 이상
(+, - 1cm 허용)
길이는 복숭아뼈를 덮어야 함





3. 생활복

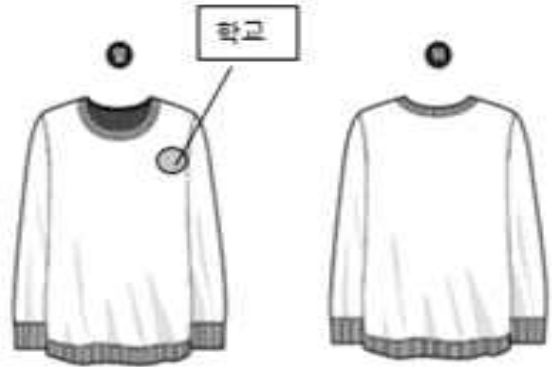
구분	디자인 사양	실물 이미지
생활복 (여름)상의	 <p>◇ 디자인 : 스텐카라의 폴로형티 원쪽 가슴에 학교 와펜 부착. 착용 왼쪽팔에 학교영문(Boin) 자수. 하단 양쪽 옆트임 있음. 어깨, 소매, 주머니, 단작에 체크배색.</p> <p>◇ 소 재 : <u>백색</u> 기능성원단 (자외선 차단, 세균 억제력)</p> <p>◇ 혼용률 : 폴리에스터 100%</p>	

4. 체육복

분류	DESIGN SKETCH	색상	기준
동복		<p>먹곤색 바탕 배색선 (하늘색)</p> 	<p>상의 쿨에어 기능성원사100%</p>
			<p>하의 쿨에어 기능성원사100% 안쪽허리끈 흘러내림 방지</p>
하복		<p>상의 백아이 바탕</p> <p>하의 진카키 바탕</p> <p>배색선 (하늘색)</p>	<p>상의 쿨에어 기능성원사100%</p>
			<p>하의 쿨에어 기능성원사100% 안쪽허리끈 흘러내림 방지</p>

5. 간절기 활동복(후드집업, 점퍼, 맨투맨티셔츠)

후드집업		
색상	남색 계열	
원자재	면 28% + 폴리 67% + 우레탄 5%	
안감	폴리100% (생략가능)	
조절끈	10mm 넓적끈(검정색) *금속 마감재 사용	
시보리	SF시보리 (면80%이상)	
제작 사양 유의 사항	목부분 : 넥가드 방식 제작(지퍼를 끝까지 올렸을 때 목이 안보여야 함) 안감 적용 : 남색 스판 발열사(제품 경중 고려, 생략 가능) 안주머니 적용(세미지퍼장착), 네임택 부착(안쪽) 외부 주머니 : 일반 형태의 주머니로 제작(양쪽지퍼) 헤드 부분 2줄 절개로 작업 제품 아래 시보리 부분 앞면 아대 적용 앞판 왼쪽 가슴 이니셜 B자수(색상 자주색, 검정색, 흰색 혼합) 헤드 옆 부분으로 영문 Boin자수(색상 자주색, 검정색, 흰색 혼합) 등판 영문 Boin자수(색상 자주색, 검정색, 흰색 혼합) 보풀이 일어나지 않는 소재 사용	
점퍼		
색상	자주색, 검정색, 흰색 혼합	
몸판원단	폴리에스테르65% + 레리온35%	
소매원단	레자건식류	
안감원단	알로바 폴리에스테르100%	
시보리	방적사	
제작 사양 유의 사항	목부분 : 배색 구분(색상 자주색, 검정색, 흰색 혼합) 안감 : 검정색 5온스 안쪽으로 안주머니 적용(세미지퍼장착), 네임택 부착 외부 주머니 : 일반 입술 형태의 주머니로 제작 앞판 왼쪽 가슴 이니셜 B자수(자주색 백색2색으로 제작) 등판에 영문자수(자주색 백색2선으로 제작) 소매에 학교 교표 자수	

맨투맨티셔츠		
색상	검정색, , 회색, 베이지	
소재	스판특양면	
혼용율	면 25% + 폴리에스테르 70% + 폴리우레탄 5%	
제작 사양 유의 사항	간절기 활동복으로 셔츠 및 조끼 대체 착용 가능하도록 제작 앞판 왼쪽 가슴 이니셜 B자수(색상 자주색, 검정색, 흰색 혼합) 보풀이 일어나지 않는 소재 사용	